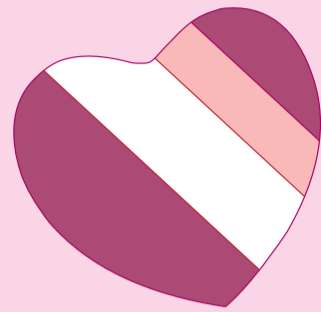


社
工
服
務

連繫愛 LOVE & CONNECTION

社工發揮社區連繫者的角色，透過連結地區上不同的社會服務單位、地區組織、學校、義工、宗教團體，以及商界企業等，推動義工到院舍提供服務，支援院友社交及康樂需要，使院友生活更添姿彩，為院舍與社區編織起愛的網絡及連繫。



聖公會「MOSTE」之友

透過多元化的連繫活動，讓私營安老院舍的院友感受到社區人士的愛與關懷，支援其心理及社交需要，提升自我價值及生活質素。

歡迎個人、團體或企業義工加盟聖公會「MOSTE之友」，你可以：

- 接受培訓，提升不同技能；
- 善用專長，發揮個人才能；
- 廣結良朋，參與服務策劃；
- 回饋社會，走進社群服務；
- 榮獲嘉許，以表讚揚肯定。



節日慶祝及康樂活動

透過連繫各類義工團體到院舍推行不同的節日慶祝及康樂活動，以表心意及祝福，讓院友感受歡樂的氣氛，互相分享愛，共聚歡騰。



關懷探訪

因應院友不同身體狀況和心理社交需要，配對合適的義工，以提供適切的慰問及關懷，另透過不同的生命教育活動，以回應及滿足院友晚期生活及靈性需要。



社交及心理活動

舉辦多元化的社交及心理活動，如院舍適應、正向心理小組等，增加院友間的社交連繫，支援他們的情緒需要，豐富院舍生活色彩。



外出活動

籌辦或陪伴院友參與不同類型的外出活動，如逛街、遊公園等，讓院友可以走出院舍，進入社區，舒展身心。

家屬活動

籌辦活動以促進家人和院友之間的聯繫。

