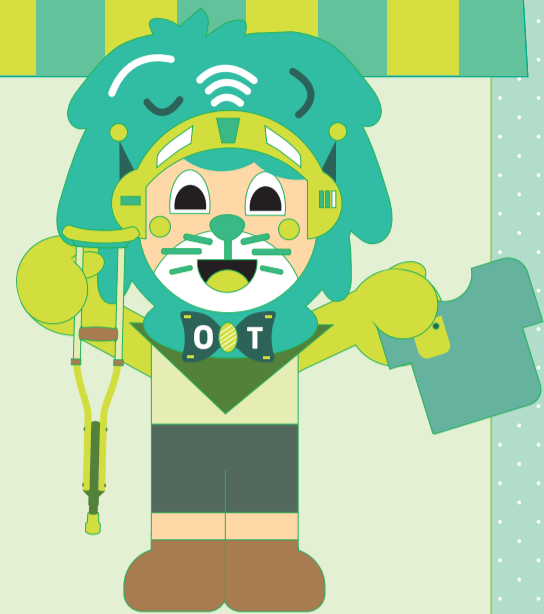




職業治療

甚麼是職業治療？

職業治療是透過不同治療性活動或輔助工具以提升院友的上肢功能、認知及獨立自理的能力，協助他們掌握所需生活的技能。服務範疇亦包括環境或設施之改善，並為照顧者提供技巧指導及培訓等，從而提升院友的獨立、自主能力及生活質素。



服務目標

職業治療師為院友進行專業評估，因應院友及照顧者的需要，設計一系列的治療訓練及相關培訓，從而提升院友的自我照顧能力及自信心，減輕照顧者的壓力，讓院友在一個安全及舒適的環境下生活，提升生活質素及享受生活。



認知障礙症治療及訓練

為患有認知障礙症之院友提供訓練，以提升或維持其心智功能。訓練內容，包括：現實導向、認知訓練、感官刺激、懷緬活動、社交訓練及為家人、照顧者及院舍職員提供訓練等。



上肢及手部功能訓練

改善上肢功能，如：握放雙手及手眼協調、手握力及手指靈活性等，以提升操作器具的能力及手部功能。



日常生活及自理技巧訓練

透過自理技巧訓練或建議合適的輔助器具以提升院友之自我照顧能力，如：飲食、如廁、穿脫衣物、個人整潔及衛生、使用輪椅等。



輔助儀器建議及使用

按院友的需要，挑選合適輔助器材，以改善他們的自我照顧能力、矯正坐、臥姿勢和預防褥瘡等。

